

Informe Trimestral de Solicitudes de Acceso a la Información Tramitadas Durante el Periodo Octubre -Diciembre 2013



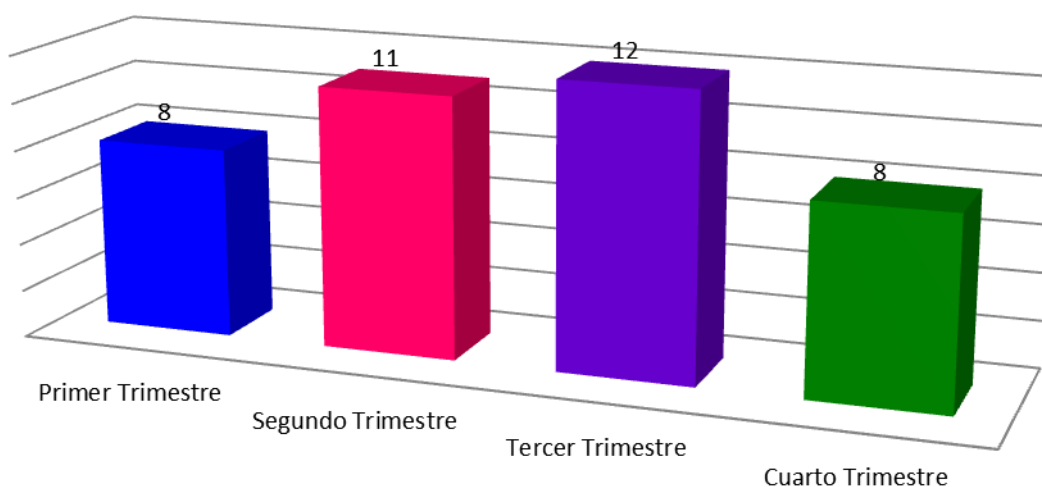
Seguro Nacional de Salud (SeNaSa)

Oficina de Acceso a la Información (OAI)

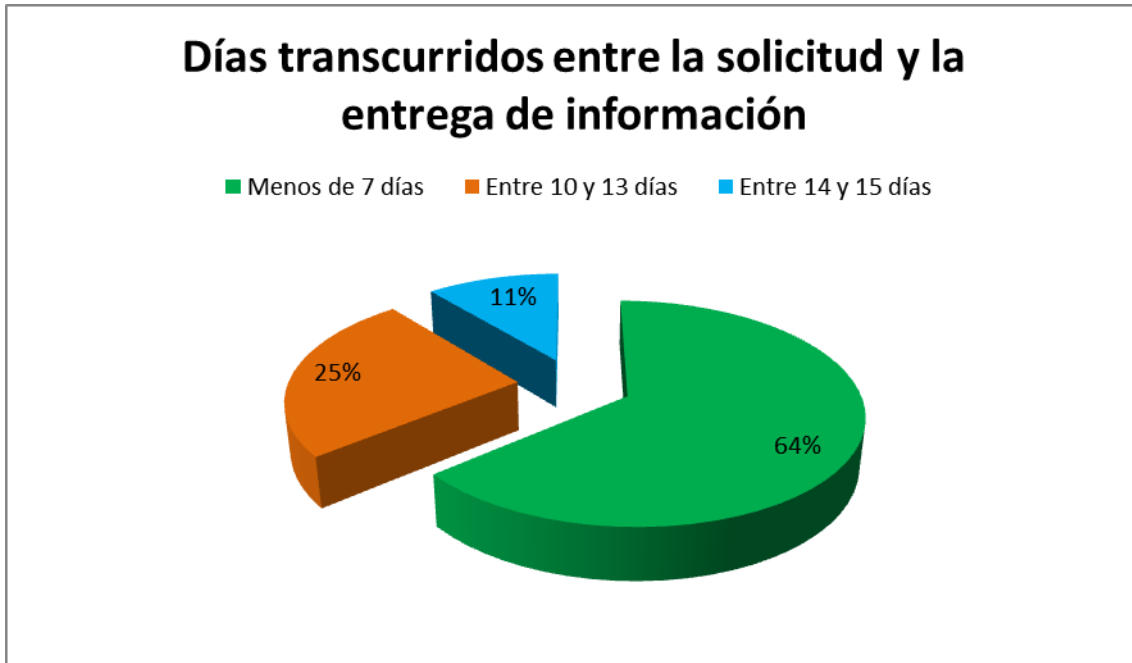
Informe Trimestral de Solicitudes de Acceso a la Información Tramitadas
Durante el período Octubre- Diciembre 2013.

Conforme al Registro de Solicitudes de Información Pública, en la Oficina de Acceso a la Información en el cuarto trimestre del año 2013 fueron tramitadas 8 solicitudes de información pública, de las cuales 5 corresponden al mes de Octubre; 1 al mes de Noviembre, y 2 al mes de Diciembre.

Solicitudes recibidas por la Oficina de Acceso a la Información durante el año 2013.



Entrega de información solicitada



La Oficina de Acceso a la Información tiene la función de tramitar las solicitudes de información Pública y entregar la información completa, veraz, adecuada y oportunamente. Para ello, la Ley 200-04 establece en su artículo 8 que las solicitudes deberán ser respondidas dentro de los 15 días hábiles prorrogables hasta 10 días adicionales.

Acorde al Registro de Solicitudes de Información Pública de las 8 solicitudes completadas, 2 fueron respondidas en menos de 7 días; 3 entre 10 y 13 días y 1 entre 14 y 15 días. Como puede verse, la totalidad de las solicitudes recibidas fueron respondidas en el plazo legal. Durante este período sólo hubo una prórroga y 2 están en proceso.

Satisfacción de los solicitantes con el servicio ofrecido por la OAI

Durante el período Octubre-Diciembre 2013 sólo un usuario respondió la encuesta de satisfacción quien califico el servicio recibido como Excelente.

Información Solicitada a la Oficina de Acceso a la Información



Lo que se refleja en esta gráfica es que de acuerdo al Registro de Solicitudes de Información Pública, de 8 solicitudes de información, 3 corresponden a información institucional lo que

representa un 37%; 2 sobre la cantidad de afiliados lo que representar un 25%; 2 sobre información financiera lo que representa un 25% y 1 en el renglón Otros con un 13%.

Elaborado por: Sarai Cabrera, Auxiliar OAI y Lupe Mejia, Auxiliar OAI

Revisado por: Lic. Carlos Barranco, Responsable de Acceso a la Información

Fecha: 03/01/2014.